



Администрация Карталинского муниципального района
УПРАВЛЕНИЕ ПО ИМУЩЕСТВЕННОЙ И ЗЕМЕЛЬНОЙ ПОЛИТИКЕ
КАРТАЛИНСКОГО МУНИЦИПАЛЬНОГО РАЙОНА

457351 г. Карталы Челябинской области, ул. Калмыкова, 6, Тел. (8-35133) 2-24-68.

исх. № 705 от « 10 » 06 2024г.

Главе Сухореченского
сельского поселения

М.Б. Ромазанову

Уважаемый Мади Бактигиреевич

В связи с поступившим ходатайством от Публичного акционерного общества «Россети Урал» об установлении публичного сервитута в отношении земельных участков, расположенных на территории Сухореченского сельского поселения Карталинского муниципального района, в соответствии со статьей 39.42 Земельного кодекса РФ прошу Вас разместить на информационном щите в границах населенного пункта информацию о поступившем ходатайстве об установлении публичного сервитута в отношении земельных участков, расположенных на территории Сухореченского сельского поселения Карталинского муниципального района с кадастровыми номерами:

1) 74:08:2401001:180, 2) 74:08:2401001:499, 3) 74:08:5801025:415.

Разместить сообщение о возможном установлении публичного сервитута на официальном сайте: <https://сухореченский.рф/> (11.06.2024г).

Приложение: Пакет документов в формате архива. rar.

Начальник Управления

Е.С. Селезнева

Ликсунова Любовь Александровна
8(35133) 2-16-46.

СХЕМА ГРАНИЦ РАЗМЕЩЕНИЯ ПУБЛИЧНОГО СЕРВИТУТА

Объект: Воздушная линия 0.4кВ п.Рассветный.

Местоположение: Челябинская область, Карталинский район, пос.Рассветный.

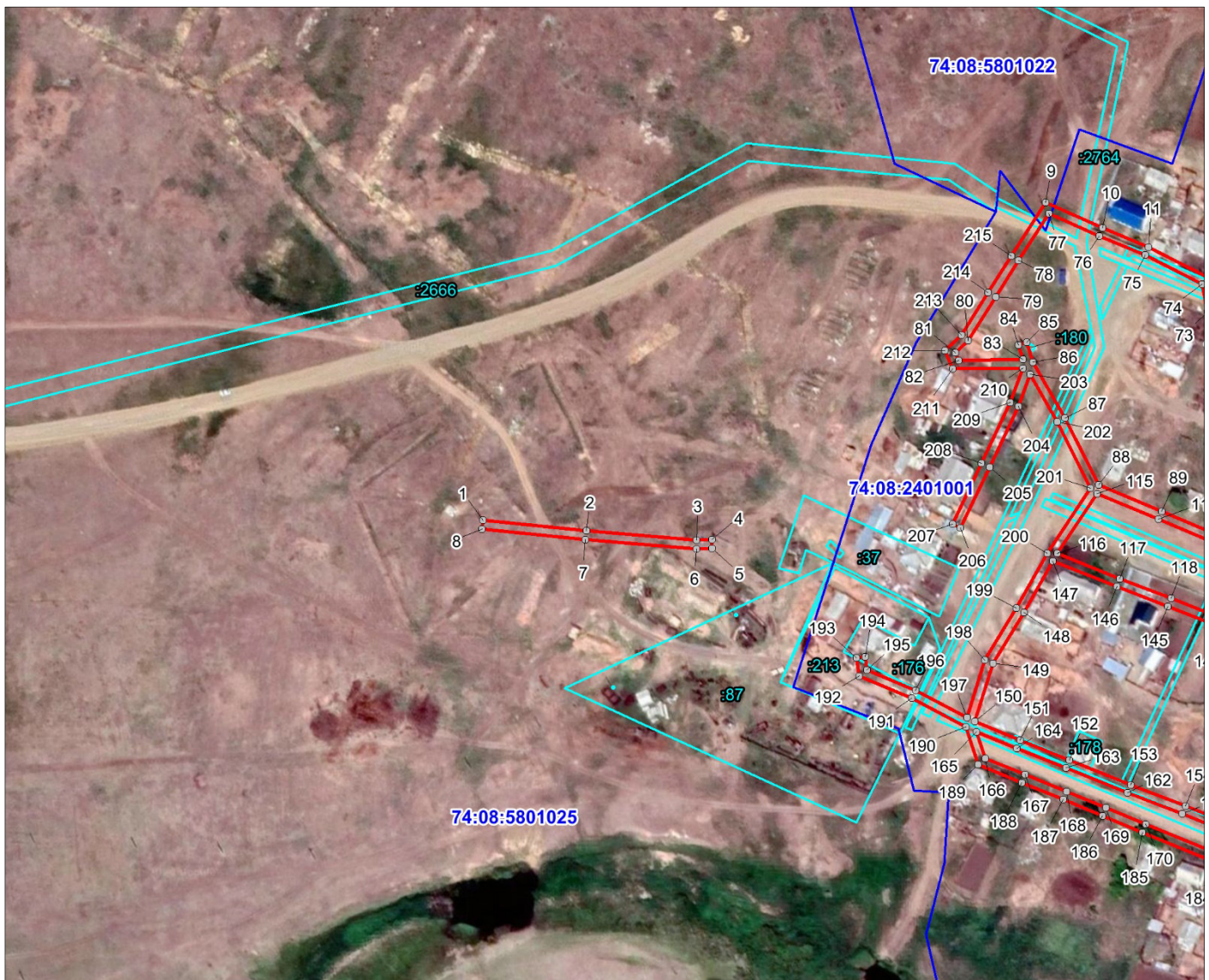
Кадастровый квартал: 74:08:2401001, 74:08:5801022, 74:08:5801025.

Кадастровые номера земельных участков: 74:08:0000000:213, 74:08:0000000:2764, 74:08:0000000:2821, 74:08:2401001:30, 74:08:2401001:34, 74:08:2401001:44, 74:08:2401001:46, 74:08:2401001:66, 74:08:2401001:67, 74:08:2401001:147, 74:08:2401001:158, 74:08:2401001:176, 74:08:2401001:178, 74:08:2401001:179, 74:08:2401001:180, 74:08:2401001:184, 74:08:2401001:185, 74:08:2401001:499, 74:08:2401001:500, 74:08:2401001:501, 74:08:5801025:33, 74:08:5801025:34, 74:08:5801025:35, 74:08:5801025:36, 74:08:5801025:37, 74:08:5801025:38, 74:08:5801025:39, 74:08:5801025:40, 74:08:5801025:41, 74:08:5801025:42, 74:08:5801025:43, 74:08:5801025:416.

Система координат: МСК-74 (Зона 2)

Площадь сервитута: 13494 кв.м.

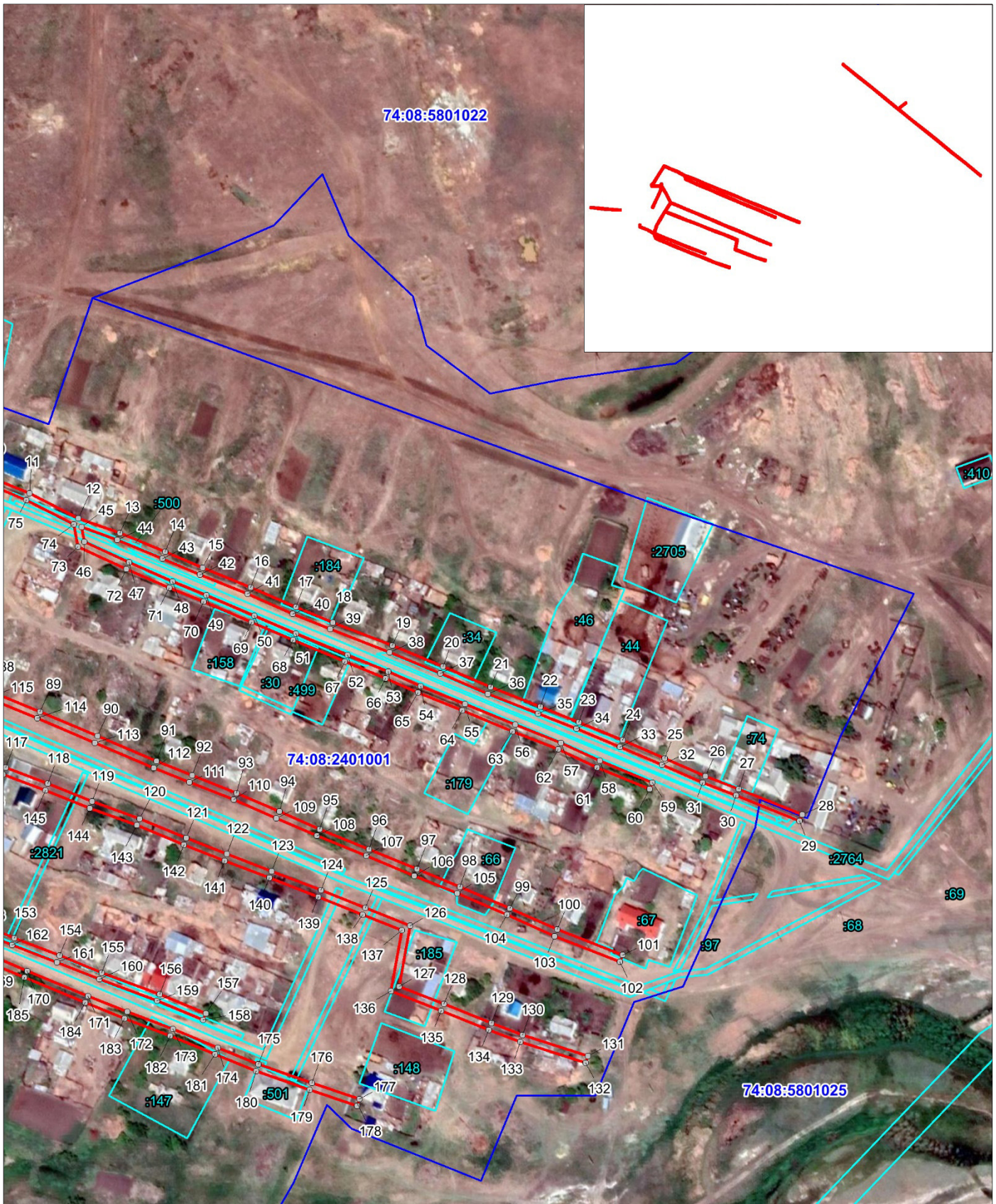
Лист 1/Листов 3



Масштаб 1:3000

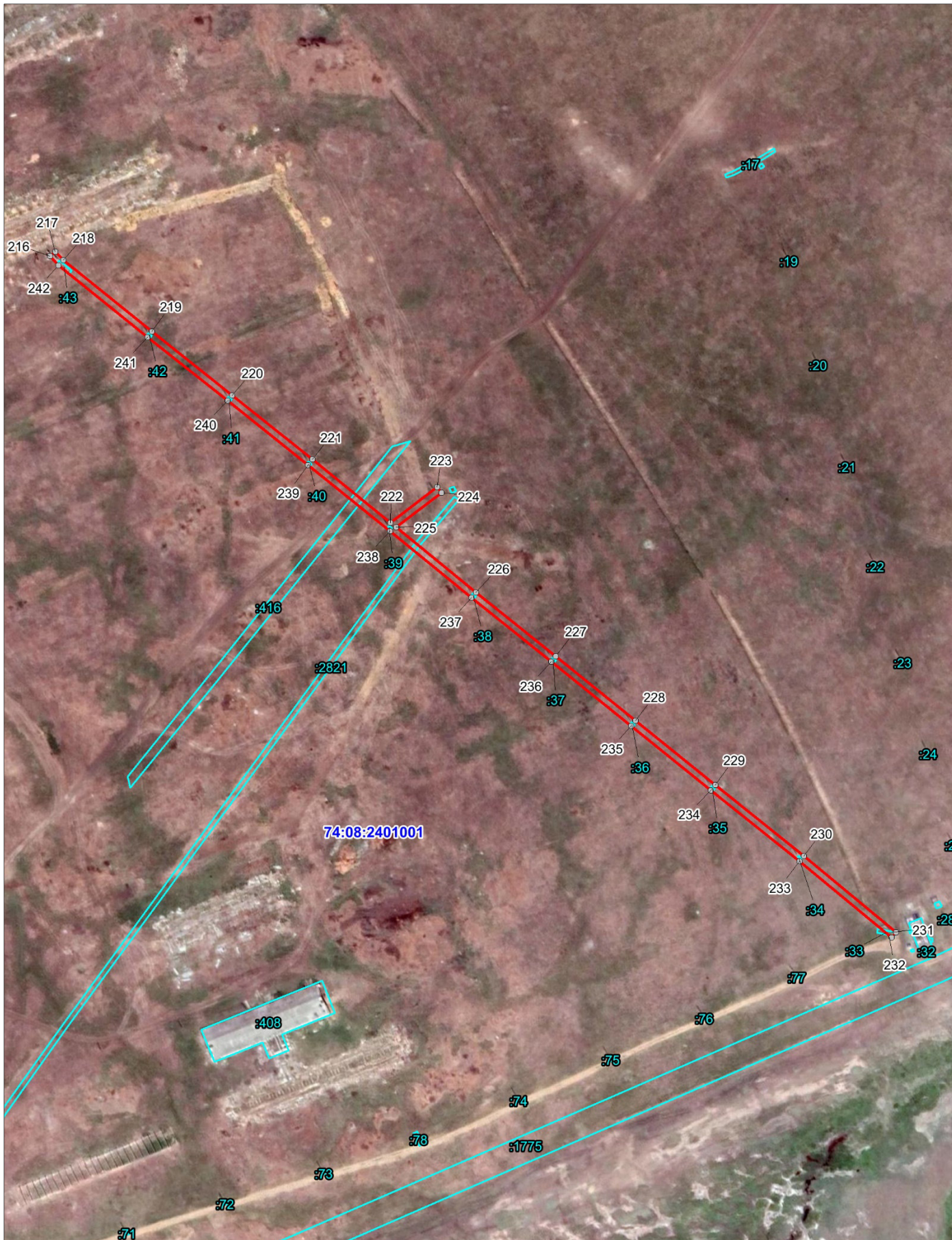
Используемые условные знаки и обозначения:

- | | |
|--|---|
| | Граница публичного сервитута |
| | 74:08:5801025 Граница и кадастровый номер кадастрового квартала |
| | :87 Граница и обозначение земельного участка, сведения о котором внесены в ЕГРН |






Используемые условные знаки и обозначения:

- Граница публичного сервитута
- 74:08:2401001 Граница и кадастровый номер кадастрового квартала
- :179 Граница и обозначение земельного участка, сведения о котором внесены в ЕГРН



Масштаб 1:3000

Используемые условные знаки и обозначения:

-  Граница публичного сервитута
-  74:08:2401001 Граница и кадастровый номер кадастрового квартала
-  :408 Граница и обозначение земельного участка, сведения о котором внесены в ЕГРН

Воздушная линия 0.4кВ п.Рассветный			
Номер угла	X, м	Y, м	Средняя квадратическая погрешность характерной точки
1	359113.53	2290212.69	0.10
2	359108.72	2290260.24	0.10
3	359104.38	2290310.78	0.10
4	359104.73	2290317.79	0.10
5	359100.73	2290317.99	0.10
6	359100.38	2290310.70	0.10
7	359104.74	2290259.86	0.10
8	359109.55	2290212.29	0.10
1	359113.53	2290212.69	0.10
9	359259.67	2290471.05	0.10
10	359247.83	2290497.15	0.10
11	359238.99	2290518.35	0.10
12	359225.10	2290545.59	0.10
13	359217.08	2290568.59	0.10
14	359206.53	2290593.88	0.10
15	359197.72	2290614.56	0.10
16	359186.90	2290641.17	0.10
17	359175.88	2290666.28	0.10
18	359167.31	2290686.89	0.10
19	359154.53	2290719.92	0.10
20	359142.80	2290748.09	0.10
21	359131.44	2290774.67	0.10
22	359120.57	2290802.34	0.10
23	359111.96	2290823.68	0.10
24	359101.92	2290848.06	0.10
25	359091.94	2290871.41	0.10
26	359081.97	2290894.00	0.10
27	359074.93	2290912.39	0.10
28	359060.71	2290947.66	0.10
29	359057.01	2290946.16	0.10
30	359071.21	2290910.93	0.10
31	359078.27	2290892.48	0.10
32	359088.28	2290869.81	0.10
33	359098.24	2290846.52	0.10
34	359108.26	2290822.18	0.10
35	359116.85	2290800.86	0.10
36	359127.74	2290773.15	0.10
37	359139.12	2290746.53	0.10
38	359150.81	2290718.42	0.10
39	359163.59	2290685.41	0.10
40	359172.20	2290664.70	0.10
41	359183.22	2290639.61	0.10
42	359194.02	2290613.02	0.10
43	359202.85	2290592.32	0.10
44	359213.34	2290567.17	0.10
45	359220.24	2290547.40	0.10
46	359212.19	2290548.90	0.10
47	359200.66	2290573.79	0.10
48	359190.15	2290597.73	0.10
49	359182.58	2290616.67	0.10
50	359171.10	2290643.30	0.10
51	359161.28	2290666.40	0.10
52	359149.26	2290695.09	0.10
53	359140.05	2290717.69	0.10
54	359131.98	2290735.82	0.10
55	359122.08	2290760.27	0.10

56	359110.57	2290788.37	0.10
57	359100.48	2290813.72	0.10
58	359090.51	2290835.21	0.10
59	359078.50	2290864.35	0.10
60	359074.80	2290862.83	0.10
61	359086.85	2290833.61	0.10
62	359096.80	2290812.14	0.10
63	359106.87	2290786.87	0.10
64	359118.38	2290758.77	0.10
65	359128.30	2290734.26	0.10
66	359136.37	2290716.13	0.10
67	359145.56	2290693.57	0.10
68	359157.60	2290664.84	0.10
69	359167.42	2290641.72	0.10
70	359178.88	2290615.13	0.10
71	359186.47	2290596.19	0.10
72	359197.02	2290572.15	0.10
73	359209.43	2290545.34	0.10
74	359221.93	2290543.01	0.10
75	359235.35	2290516.67	0.10
76	359244.17	2290495.55	0.10
77	359254.59	2290472.55	0.10
78	359232.92	2290458.70	0.10
79	359216.14	2290448.11	0.10
80	359196.12	2290435.57	0.10
81	359190.56	2290429.54	0.10
82	359187.07	2290431.05	0.10
83	359187.41	2290460.70	0.10
84	359194.12	2290458.55	0.10
85	359195.34	2290462.35	0.10
86	359186.25	2290465.27	0.10
87	359160.61	2290479.89	0.10
88	359129.76	2290495.36	0.10
89	359117.78	2290524.29	0.10
90	359104.22	2290556.21	0.10
91	359090.26	2290589.06	0.10
92	359082.47	2290608.66	0.10
93	359072.57	2290633.47	0.10
94	359062.29	2290657.18	0.10
95	359052.60	2290679.60	0.10
96	359041.37	2290706.95	0.10
97	359030.40	2290733.62	0.10
98	359020.60	2290757.66	0.10
99	359008.57	2290785.35	0.10
100	358996.83	2290811.76	0.10
101	358982.62	2290847.83	0.10
102	358978.90	2290846.37	0.10
103	358993.13	2290810.22	0.10
104	359004.91	2290783.75	0.10
105	359016.92	2290756.10	0.10
106	359026.70	2290732.10	0.10
107	359037.67	2290705.43	0.10
108	359048.92	2290678.04	0.10
109	359058.61	2290655.60	0.10
110	359068.87	2290631.93	0.10
111	359078.75	2290607.18	0.10
112	359086.56	2290587.54	0.10
113	359100.54	2290554.65	0.10
114	359114.10	2290522.75	0.10

115	359125.72	2290494.67	0.10
116	359098.29	2290476.43	0.10
117	359086.77	2290505.15	0.10
118	359077.78	2290528.61	0.10
119	359067.95	2290553.26	0.10
120	359058.45	2290579.47	0.10
121	359047.66	2290605.57	0.10
122	359038.74	2290628.14	0.10
123	359029.23	2290653.03	0.10
124	359018.66	2290680.34	0.10
125	359008.79	2290704.89	0.10
126	358999.01	2290729.83	0.10
127	358965.19	2290723.78	0.10
128	358955.45	2290748.65	0.10
129	358944.75	2290775.10	0.10
130	358938.12	2290792.42	0.10
131	358926.54	2290828.68	0.10
132	358922.72	2290827.46	0.10
133	358934.34	2290791.10	0.10
134	358941.03	2290773.64	0.10
135	358951.73	2290747.17	0.10
136	358962.67	2290719.26	0.10
137	358996.49	2290725.31	0.10
138	359005.07	2290703.41	0.10
139	359014.94	2290678.88	0.10
140	359025.49	2290651.59	0.10
141	359035.02	2290626.70	0.10
142	359043.96	2290604.07	0.10
143	359054.71	2290578.03	0.10
144	359064.21	2290551.84	0.10
145	359074.06	2290527.15	0.10
146	359083.05	2290503.69	0.10
147	359094.84	2290474.29	0.10
148	359071.24	2290461.13	0.10
149	359047.78	2290446.81	0.10
150	359021.14	2290438.51	0.10
151	359012.41	2290459.32	0.10
152	359003.49	2290481.98	0.10
153	358992.02	2290510.09	0.10
154	358982.39	2290535.17	0.10
155	358972.84	2290558.58	0.10
156	358960.87	2290590.69	0.10
157	358950.25	2290616.50	0.10
158	358946.55	2290614.98	0.10
159	358957.15	2290589.23	0.10
160	358969.12	2290557.12	0.10
161	358978.67	2290533.69	0.10
162	358988.30	2290508.61	0.10
163	358999.77	2290480.50	0.10
164	359008.71	2290457.82	0.10
165	359016.46	2290439.34	0.10
166	359004.24	2290443.37	0.10
167	358996.70	2290461.67	0.10
168	358989.04	2290480.73	0.10
169	358981.52	2290498.76	0.10
170	358973.84	2290517.06	0.10
171	358959.93	2290550.93	0.10
172	358951.18	2290572.75	0.10
173	358941.51	2290598.10	0.10

174	358931.13	2290623.05	0.10
175	358921.87	2290645.63	0.10
176	358911.49	2290675.28	0.10
177	358902.79	2290701.73	0.10
178	358898.99	2290700.47	0.10
179	358907.71	2290674.00	0.10
180	358918.13	2290644.21	0.10
181	358927.43	2290621.53	0.10
182	358937.79	2290596.62	0.10
183	358947.46	2290571.29	0.10
184	358956.23	2290549.43	0.10
185	358970.14	2290515.52	0.10
186	358977.84	2290497.22	0.10
187	358985.34	2290479.21	0.10
188	358993.00	2290460.17	0.10
189	359001.24	2290440.15	0.10
190	359018.51	2290434.44	0.10
191	359031.80	2290409.59	0.10
192	359042.06	2290385.36	0.10
193	359050.46	2290384.30	0.10
194	359050.96	2290388.26	0.10
195	359044.84	2290389.04	0.10
196	359035.42	2290411.31	0.10
197	359022.90	2290434.87	0.10
198	359049.44	2290443.13	0.10
199	359073.26	2290457.67	0.10
200	359098.39	2290471.69	0.10
201	359128.35	2290491.60	0.10
202	359158.73	2290476.37	0.10
203	359180.70	2290463.83	0.10
204	359166.02	2290458.49	0.10
205	359137.97	2290445.31	0.10
206	359110.14	2290431.99	0.10
207	359111.86	2290428.39	0.10
208	359139.69	2290441.69	0.10
209	359167.56	2290454.79	0.10
210	359183.41	2290460.56	0.10
211	359183.05	2290428.43	0.10
212	359191.58	2290424.74	0.10
213	359198.70	2290432.47	0.10
214	359218.26	2290444.73	0.10
215	359235.06	2290455.32	0.10
9	359259.67	2290471.05	0.10
216	359613.33	2291097.86	0.10
217	359616.05	2291100.80	0.10
218	359611.04	2291105.42	0.10
219	359569.86	2291156.52	0.10
220	359533.27	2291202.66	0.10
221	359496.25	2291248.83	0.10
222	359459.76	2291294.01	0.10
223	359480.30	2291320.79	0.10
224	359477.12	2291323.23	0.10
225	359457.16	2291297.21	0.10
226	359419.77	2291343.14	0.10
227	359382.81	2291389.19	0.10
228	359345.77	2291435.06	0.10
229	359308.73	2291481.09	0.10
230	359267.93	2291532.07	0.10

231	359223.94	2291585.09	0.10
232	359220.86	2291582.53	0.10
233	359264.83	2291529.55	0.10
234	359305.61	2291478.59	0.10
235	359342.65	2291432.54	0.10
236	359379.69	2291386.69	0.10
237	359416.65	2291340.62	0.10
238	359454.87	2291293.69	0.10
239	359493.13	2291246.33	0.10
240	359530.15	2291200.16	0.10
241	359566.74	2291154.02	0.10
242	359608.12	2291102.68	0.10
216	359613.33	2291097.86	0.10